



Quen somos?

CONTRAMINACIÓN

É unha rede galega de Plataformas e colectivos ecoloxistas ou sociais en alerta contra o extractivismo, unha epidemia dos nosos tempos. Estamos en distintos lugares da nosa xeografía, como resposta a proxectos mineiros que os ameazan.



Contra a mina: acción!

Porque Galiza non é unha mina, como pretende unha agresiva campaña da Xunta, nin queremos que se converta nun inmenso furado.

Plantamos cara de xeito colectivo e organizado á ofensiva das multinacionais coa complicidade dun goberno pasivo.

Ambos poñen por riba da protección ambiental e dos dereitos das persoas os intereses privados. A lexislación (Lei do Solo, Lei de Depredación, PSAE) faise a medida dos intereses económicos privados de grandes empresas mineiras e enerxéticas, que converten os seus proxectos en "interese público". Perpetran un ataque contra a nosa terra.

Os colectivos de **CONTRAMINACIÓN** traballamos en rede, baseándonos na mutua colaboración: analizamos os proxectos mineiros, compartimos a información, apoiamos iniciativas das distintas plataformas, elaboramos alegacións aos proxectos, organizamos charlas informativas e proxeccións.



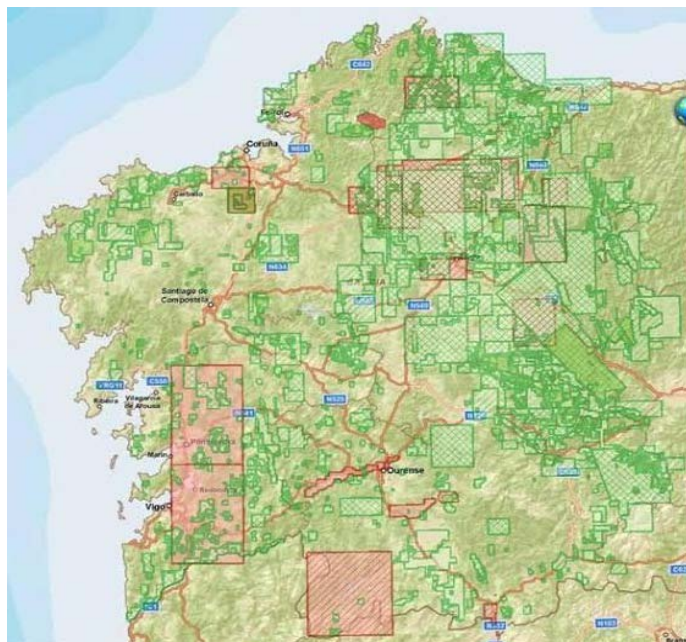
CONTRAMINACIÓN

Traballar en rede permítenos coordinarnos con outros movementos enfrontados coas mesmas multinacionais noutros lugares do mundo ou do Estado, e axudar a dar a coñecer as alternativas ao extractivismo.

Aunque o noso ámbito de acción é Galicia, formamos parte de da rede global Yes to Life, No to Mining. En moitas ocasións apoiamos accións de colectivos de todo o mundo relacionadas coa minaría.

Unha ameaza crecente

Basta ver o mapa de concesións mineiras para saber cal é o futuro que as empresas extractivistas e a Xunta que- ren para o noso país: un inmenso furado.



A minaría é unha actividade extractiva, destrutiva e altamente contaminante para a auga, a terra e o aire. Na Galicia existen máis de 500 proxectos mineiros. ContraMINAcción se activa onde as comunidades afectadas se opoñen á minaría polos perxuízos que causa: invasións e acaparamento de terras, contaminación da auga, destrución do medio, corrupción, división social, mentiras e falsas promesas. Os impactos da minaría supoñen unha ameaza para actividades económicas como a agricultura, a gandaría, a pesca e o marisqueo, das que viven millares de familias galegas. Mesmo décadas despois do peche das minas.



@mineriagalicia



/contraminacion

contacto@contraminacion.org

contraminacion.org

